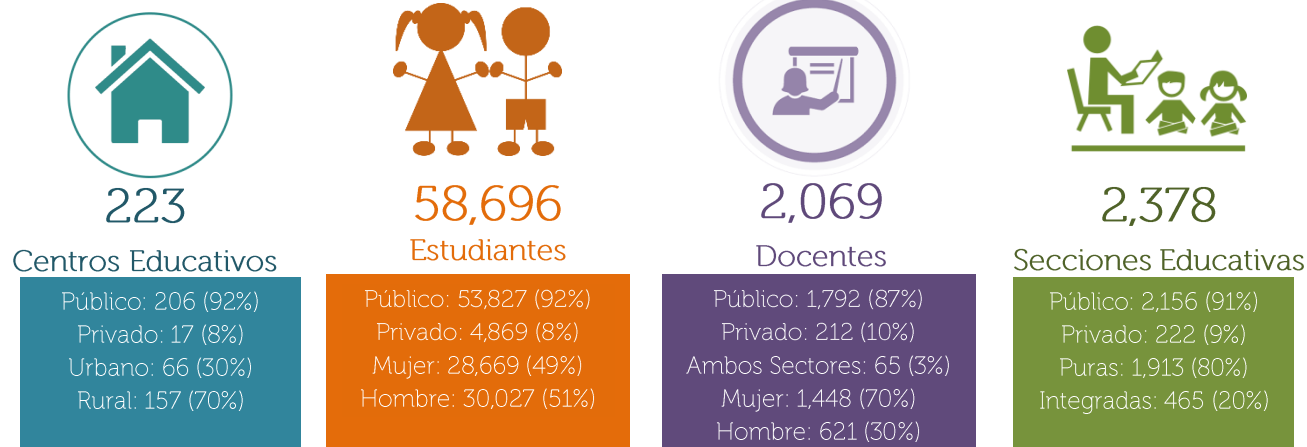


Ministerio de Educación
Dirección de Planificación | Gerencia de Monitoreo y Gestión de la Calidad
Departamento de Monitoreo | Coordinación de Servicios de Información y Divulgación

"INDICADORES EDUCATIVOS DEL DEPARTAMENTO DE CUSCATLÁN"



ESTUDIANTES CON SOBREEDAD Y REPETIDORES DE EDUCACIÓN BÁSICA Y MEDIA

Matrícula Educación Básica: 41,296
Sobreedad: 3,206 (8%); Repetidores: 1,289 (3%)

Matrícula Educación Media: 7,232
Sobreedad: 542 (7%); Repetidores: 140 (2%)

Sexo	Matrícula	Sobreedad	%	Repetidores	%
MUJER	20,023	1,227	6%	480	2%
HOMBRE	21,273	1,979	9%	809	4%

Sector	Matrícula	Sobreedad	%	Repetidores	%
Público	38,689	3,148	8%	1,276	3%
Privado	2,607	58	2%	13	0%

Sexo	Matrícula	Sobreedad	%	Repetidores	%
MUJER	3,645	210	6%	59	2%
HOMBRE	3,587	332	9%	81	2%

Sector	Matrícula	Sobreedad	%	Repetidores	%
Público	5,623	479	9%	123	2%
Privado	1,609	63	4%	17	1%

ESTUDIANTES APROBADOS, REPROBADOS Y DESERTORES

APROBADOS: 55,526 (95%); REPROBADOS: 1,489 (3%); DESERTORES: 1,681 (3%)

Sexo	Aprobado	%	Reprobados	%	Desertores	%
MUJER	27,357	95%	558	2%	754	3%
HOMBRE	28,169	94%	931	3%	927	3%

Sector	Aprobado	%	Reprobados	%	Desertores	%
Público	50,803	94%	1,450	3%	1,574	3%
Privado	4,723	97%	39	1%	107	2%

Nota: El dato de desertores se calculó restando a la matrícula inicial 2018, el total de estudiantes aprobados y reprobados reportados en el Censo Escolar Final 2018.