



“BOLETÍN ESTADÍSTICO N° 35”

Ministerio de Educación
Dirección de Planificación
Gerencia de Monitoreo y Gestión a la Calidad

TASA NETA POR EDADES SIMPLES AÑO 2016

Definición: Número de alumnos en determinada edad inscritos en cualquier grado y nivel educacional en relación con la población total de esa edad.

Interpretación: Porcentaje de la población por edad dentro del sistema educativo independientemente del grado que cursa.

Fórmula de cálculo: $TNC_e^t = M_e^t / P_e^t * 100$

Se divide el número de alumnos de edad **e**, inscritos en el sistema en el año **t**, por la población en edad **e**, en el año **t**, y se multiplica por 100.

TNC_e^t Tasa neta de cobertura de la población de edad **e**, en el año **t**.

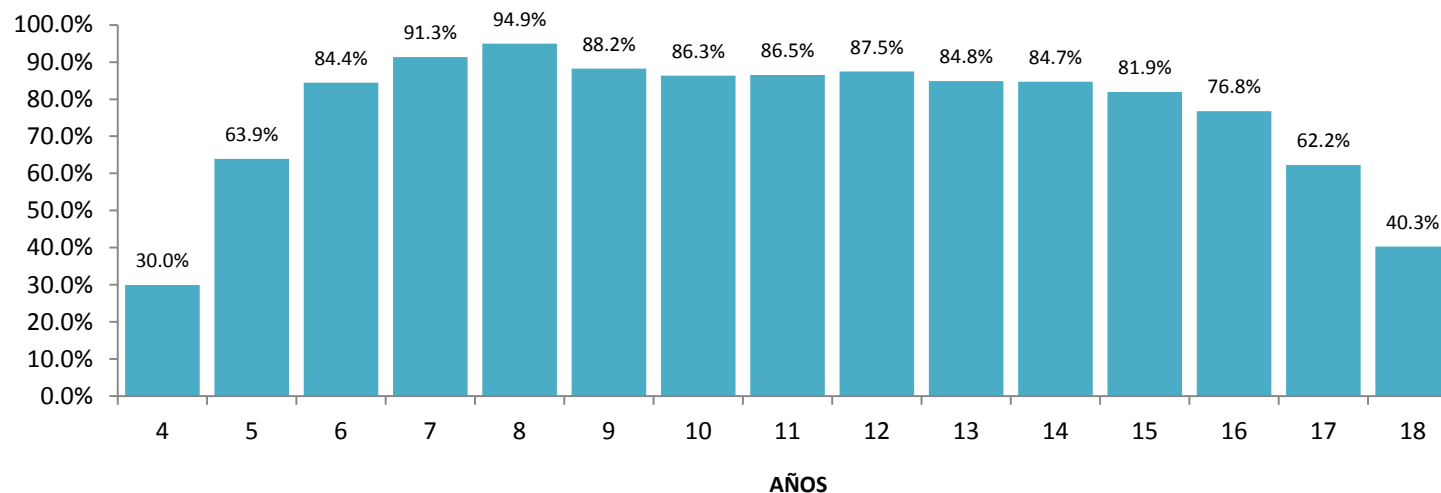
M_e^t Matrícula en el año **t**, con edad **e**, en cualquier grado y nivel educativo del

P_e^t Población total con edad **e**, en el año **t**.

t Año.

e Edad.

TASA NETA POR EDADES SIMPLES AÑO 2016



DATOS UTILIZADOS PARA EL CALCULO

Edad	Población proyectada **	Estudiantes por edad independiente del grado que cursa*	Tasa neta por edades simples
4	112,393	33,674	30.0%
5	112,762	72,048	63.9%
6	113,315	95,667	84.4%
7	114,125	104,246	91.3%
8	115,286	109,452	94.9%
9	116,786	103,026	88.2%
10	118,493	102,317	86.3%
11	124,795	107,957	86.5%

Edad	Población proyectada **	Estudiantes por edad independiente del grado que cursa*	Tasa neta por edades simples
12	126,491	110,653	87.5%
13	128,349	108,902	84.8%
14	130,109	110,160	84.7%
15	133,552	109,389	81.9%
16	137,320	105,425	76.8%
17	141,088	87,818	62.2%
18	142,939	57,650	40.3%

FUENTE:

* Censo Escolar Inicial 2016. Sistema Regular

** DIGESTYC, “El Salvador: Estimaciones y Proyecciones de Población. Nacional 2005-2050. (Revisión 2014)”