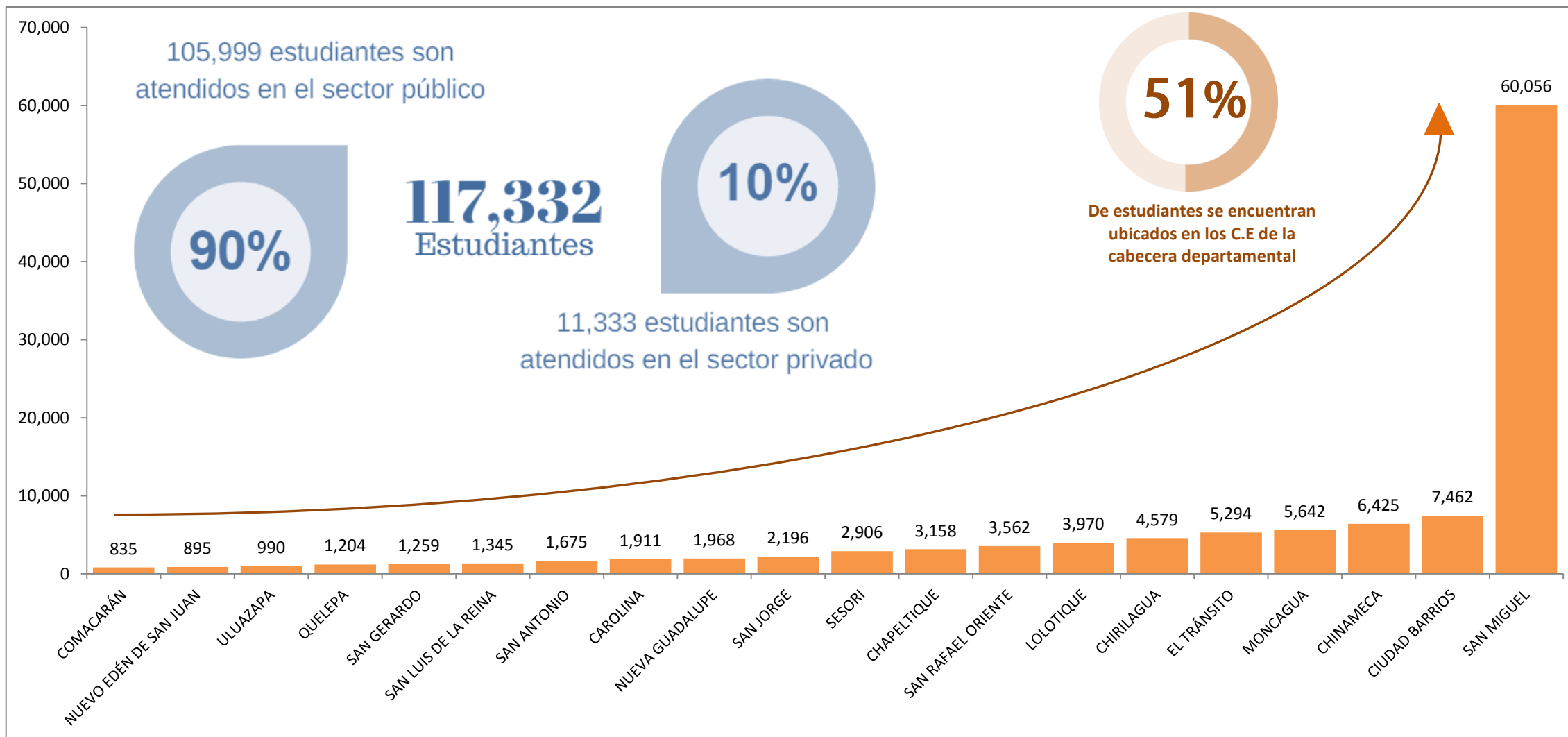


Ministerio de Educación  
Dirección de Planificación  
Gerencia de Monitoreo, Evaluación y Estadísticas Educativas

## CENSO ESCOLAR AÑO 2016

### MATRÍCULA ESCOLAR 2016 - DEPARTAMENTO DE SAN MIGUEL

### MATRÍCULA POR MUNICIPIO



### MATRÍCULA POR SECTOR, ZONA Y SEXO

N°	COD	MUNICIPIO	SECTOR		ZONA CE		SEXO	
			Público	Privado	Urbana	Rural	Femenino	Masculino
1	1201	CAROLINA	1,911	0	529	1,382	865	1,046
2	1202	CIUDAD BARRIOS	7,389	73	3,526	3,936	3,417	4,045
3	1203	COMACARÁN	835	0	330	505	401	434
4	1204	CHAPELTIQUE	3,158	0	1,325	1,833	1,534	1,624
5	1205	CHINAMECA	6,425	0	2,662	3,763	3,079	3,346
6	1206	CHIRILAGUA	4,579	0	854	3,725	2,291	2,288
7	1207	EL TRÁNSITO	4,945	349	2,603	2,691	2,554	2,740
8	1208	LOLOTIQUE	3,970	0	1,619	2,351	1,913	2,057
9	1209	MONCAGUA	5,642	0	1,311	4,331	2,721	2,921
10	1210	NUEVA GUADALUPE	1,968	0	1,621	347	916	1,052
11	1211	NUEVO EDÉN DE SAN JUAN	895	0	217	678	426	469
12	1212	QUELEPA	1,204	0	518	686	579	625
13	1213	SAN ANTONIO	1,675	0	278	1,397	795	880
14	1214	SAN GERARDO	1,259	0	383	876	654	605
15	1215	SAN JORGE	2,196	0	1,162	1,034	1,079	1,117
16	1216	SAN LUIS DE LA REINA	1,345	0	643	702	641	704
17	1217	SAN MIGUEL	49,145	10,911	43,643	16,413	29,768	30,288
18	1218	SAN RAFAEL ORIENTE	3,562	0	1,896	1,666	1,756	1,806
19	1219	SESORI	2,906	0	714	2,192	1,393	1,513
20	1220	ULUAZAPA	990	0	585	405	484	506
<b>TOTAL</b>			<b>105,999</b>	<b>11,333</b>	<b>66,419</b>	<b>50,913</b>	<b>57,266</b>	<b>60,066</b>

En la matrícula total del departamento, se deduce que el 56.61% de estudiantes asisten a C.E ubicados en la zona urbana; mientras que el 43.39% a la zona rural. El 51.19% se registró como masculinos, mientras que un 48.81% como femeninas.

### MATRÍCULA POR NIVEL EDUCATIVO

NIVEL EDUCATIVO				
Educación Inicial	Educación Parvularia	Educación Básica	Educación Media	Educación Adultos
0	342	1,469	100	0
66	917	5,580	899	0
0	135	600	100	0
0	436	2,406	316	0
97	987	4,714	627	0
2	648	3,572	357	0
2	780	3,745	767	0
0	652	2,865	453	0
0	796	4,449	397	0
0	306	1,192	470	0
0	165	703	27	0
0	219	916	69	0
3	248	1,253	171	0
0	244	959	56	0
72	261	1,580	283	0
0	206	984	155	0
888	9,163	40,818	9,023	164
0	561	2,598	403	0
0	460	2,251	195	0
0	127	701	162	0
<b>1,130</b>	<b>17,653</b>	<b>83,355</b>	<b>15,030</b>	<b>164</b>

De la matrícula total del departamento, Educación Básica representa un 71.04%, seguido de Educación Parvularia con 15.05%, Educación Media con 12.81%, Educación Inicial con 0.96% y Educación de Adultos con 0.14%.



**“UN SOLO DATO”**