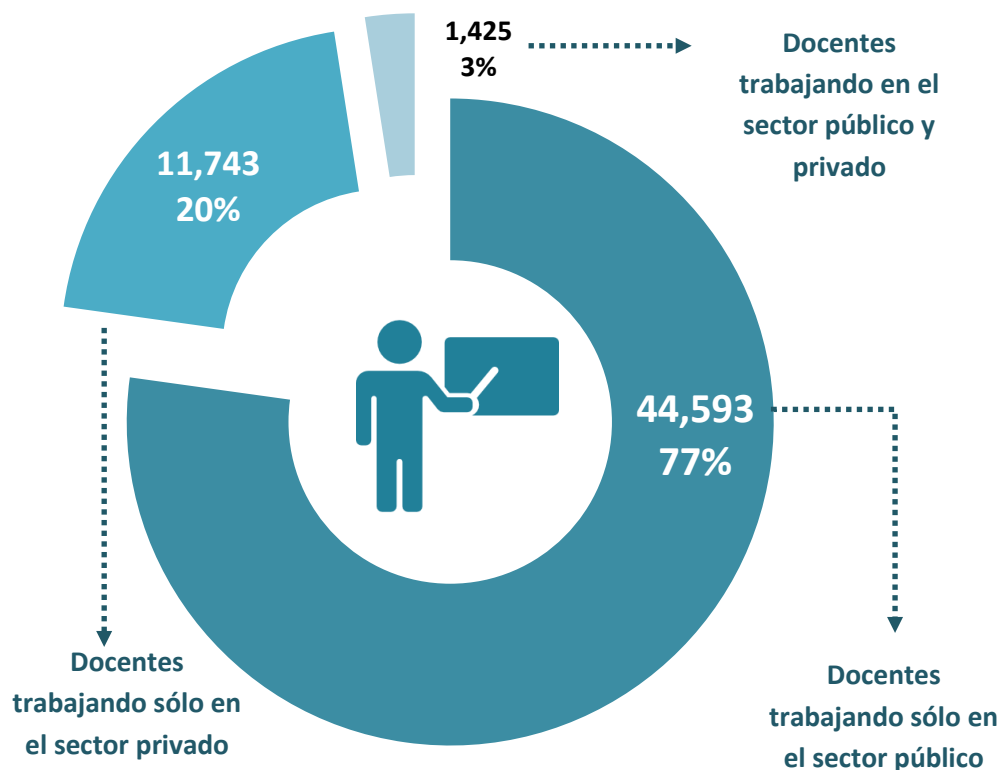


Ministerio de Educación  
Dirección de Planificación  
Gerencia de Monitoreo, Evaluación y Estadísticas Educativas

## PLANTA DOCENTE AÑO 2016

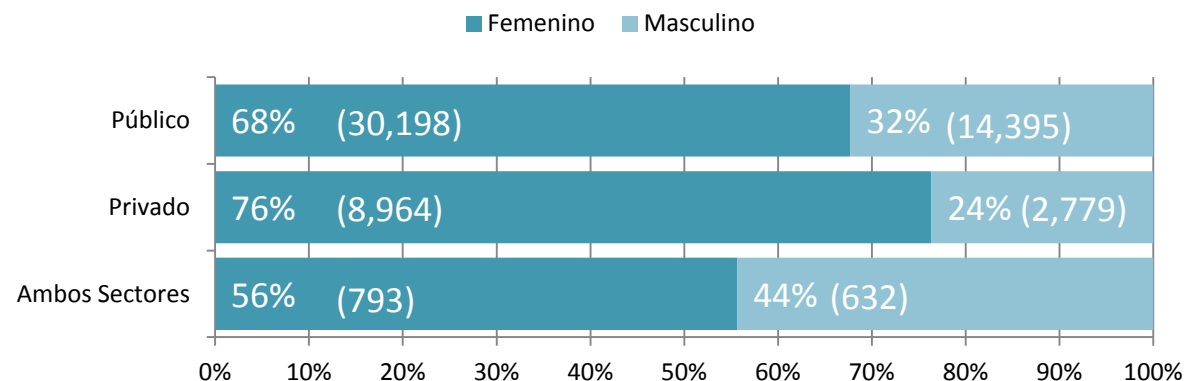
TOTAL DOCENTES A NIVEL NACIONAL

**57,761**



## “BOLETÍN ESTADÍSTICO N° 26”

### DOCENTES POR SEXO SEGÚN SECTOR DONDE LABORAN



### DOCENTES POR DEPARTAMENTO Y SECTOR

N°	DEPARTAMENTO	PÚBLICO	%	PRIVADO	%	AMBOS SECTORES	%	TOTAL
1	AHUACHAPÁN	2,223	86.7%	293	11.4%	48	1.9%	2,564
2	SANTA ANA	3,822	79.2%	914	18.9%	91	1.9%	4,827
3	SONSONATE	2,885	83.8%	473	13.7%	84	2.4%	3,442
4	CHALATENANGO	2,344	96.6%	79	3.3%	4	0.2%	2,427
5	LA LIBERTAD	4,183	64.3%	2,129	32.7%	192	3.0%	6,504
6	SAN SALVADOR	8,928	55.4%	6,360	39.5%	818	5.1%	16,106
7	CUSCATLÁN	1,755	86.2%	218	10.7%	64	3.1%	2,037
8	LA PAZ	2,750	91.0%	232	7.7%	41	1.4%	3,023
9	CABAÑAS	1,601	96.7%	46	2.8%	8	0.5%	1,655
10	SAN VICENTE	1,969	96.4%	54	2.6%	20	1.0%	2,043
11	USulután	3,666	95.0%	167	4.3%	27	0.7%	3,860
12	SAN MIGUEL	4,289	85.8%	603	12.1%	109	2.2%	5,001
13	MORAZÁN	2,031	95.3%	87	4.1%	13	0.6%	2,131
14	LA UNIÓN	2,303	93.7%	114	4.6%	40	1.6%	2,457

**Nota:** Un total de 316 docentes declararon trabajar en dos C.E. ubicados en diferentes departamentos, los cuales han sido considerados en el conteo de cada uno de ellos.