



Ministerio de Educación
Dirección de Planificación
Gerencia de Monitoreo, Evaluación y Estadísticas Educativas

TASA NETA POR EDADES SIMPLES AÑO 2015

Definición: Número de alumnos en determinada edad inscritos en cualquier grado y nivel educacional en relación con la población total de esa edad.

Interpretación: Porcentaje de la población por edad dentro del sistema educativo independientemente del grado que cursa.

Fórmula de cálculo: $TNC_e^t = M_e^t / P_e^t * 100$

Se divide el número de alumnos de edad **e**, inscritos en el sistema en el año **t**, por la población en edad **e**, en el año **t**, y se multiplica por 100.

TNC_e^t Tasa neta de cobertura de la población de edad **e**, en el año **t**.

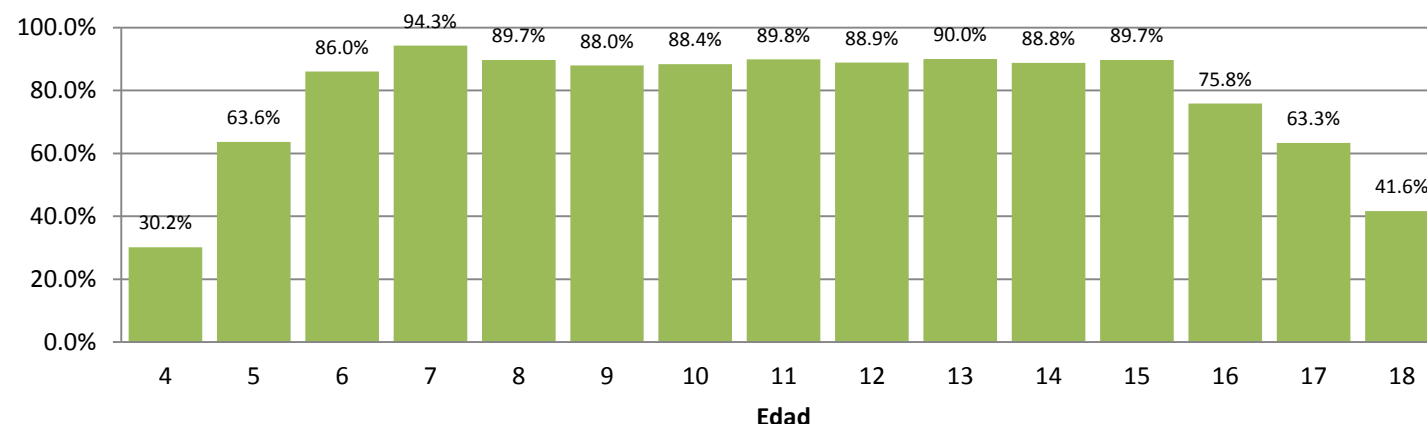
M_e^t Matrícula en el año **t**, con edad **e**, en cualquier grado y nivel educativo del sistema educativo.

P_e^t Población total con edad **e**, en el año **t**.

t Año.

e Edad.

TASA NETA DE COBERTURA POR EDADES SIMPLES



DATOS UTILIZADOS PARA EL CALCULO

Edad	Población proyectada **	Estudiantes por edad independiente del grado que cursa*	Tasa neta por edades simples
4	112,890	34,038	30.2%
5	113,449	72,185	63.6%
6	114,264	98,282	86.0%
7	115,429	108,850	94.3%
8	116,920	104,906	89.7%
9	118,625	104,343	88.0%
10	124,938	110,389	88.4%
11	126,651	113,786	89.8%

Edad	Población proyectada **	Estudiantes por edad independiente del grado que cursa*	Tasa neta por edades simples
12	128,545	114,254	88.9%
13	130,357	117,304	90.0%
14	133,871	118,888	88.8%
15	137,722	123,562	89.7%
16	141,573	107,328	75.8%
17	143,496	90,851	63.3%
18	144,372	60,083	41.6%

FUENTE:

Departamento de Estadística.

* Censo Escolar Inicial 2015. Sistema Regular

** DIGESTYC, "El Salvador: Estimaciones y Proyecciones de Población. Nacional 2005-2050. (Revisión 2014)"