

# GUÍA DE REFERENCIA DE APLICACIÓN DE PALETA DE COLORES “MI NUEVA ESCUELA”

DIRECCIÓN DE INFRAESTRUCTURA  
EDUCATIVA Y AMBIENTES  
ESCOLARES

# 1. DIAGRAMACIÓN Y APLICACIÓN DE PALETA DE COLORES EXTERIORES DE “MI NUEVA ESCUELA” (MÓDULOS HEXAGONALES NUEVOS).

Triangular  
semi-vacío



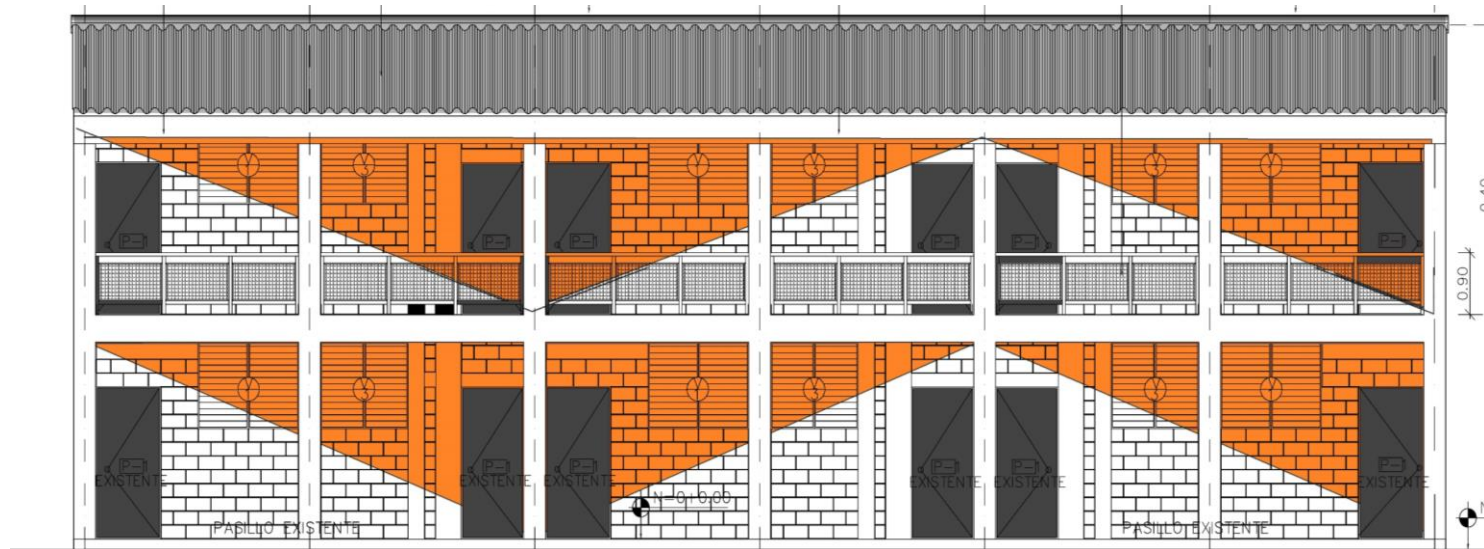
\*

GUÍA DE REFERENCIA DE APLICACIÓN DE PALETA DE COLORES “MI NUEVA ESCUELA”  
DIRECCIÓN DE INFRAESTRUCTURA EDUCATIVA Y AMBIENTES ESCOLARES

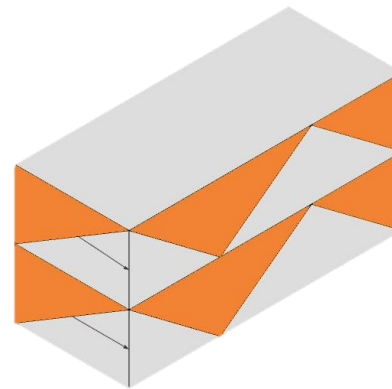


MINISTERIO  
DE EDUCACIÓN,  
CIENCIA Y  
TECNOLOGÍA

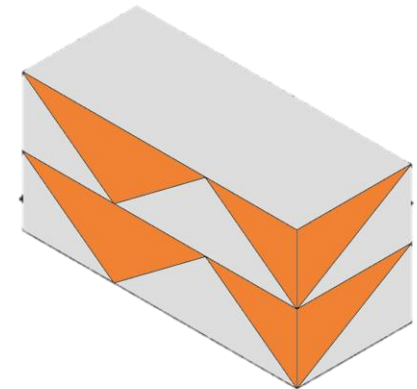
## 1.1 PROPUESTA DE APLICACIÓN EN MÓDULO EXISTENTES DE 6 AULAS. (APLICA PARA 1 Y 2 NIVELES) (COLORES A ELEGIR SEGÚN ÍTEM 1.5).



**NOTA:** CADA MÓDULO DE AULAS SE APLICARÁ UN COLOR DIFERENTE, DE ACUERDO CON LA PALETA DE COLORES DE MI NUEVA ESCUELA, ASÍ MISMO, LA FACHADA POSTERIOR SERÁ IGUAL QUE LA PRINCIPAL, LOS LATERALES DEL EDIFICIO CONTINUARÁN CON LA LÍNEA DE FACHADA. VIGAS Y COLUMNAS COLOR BLANCO PORCELANA

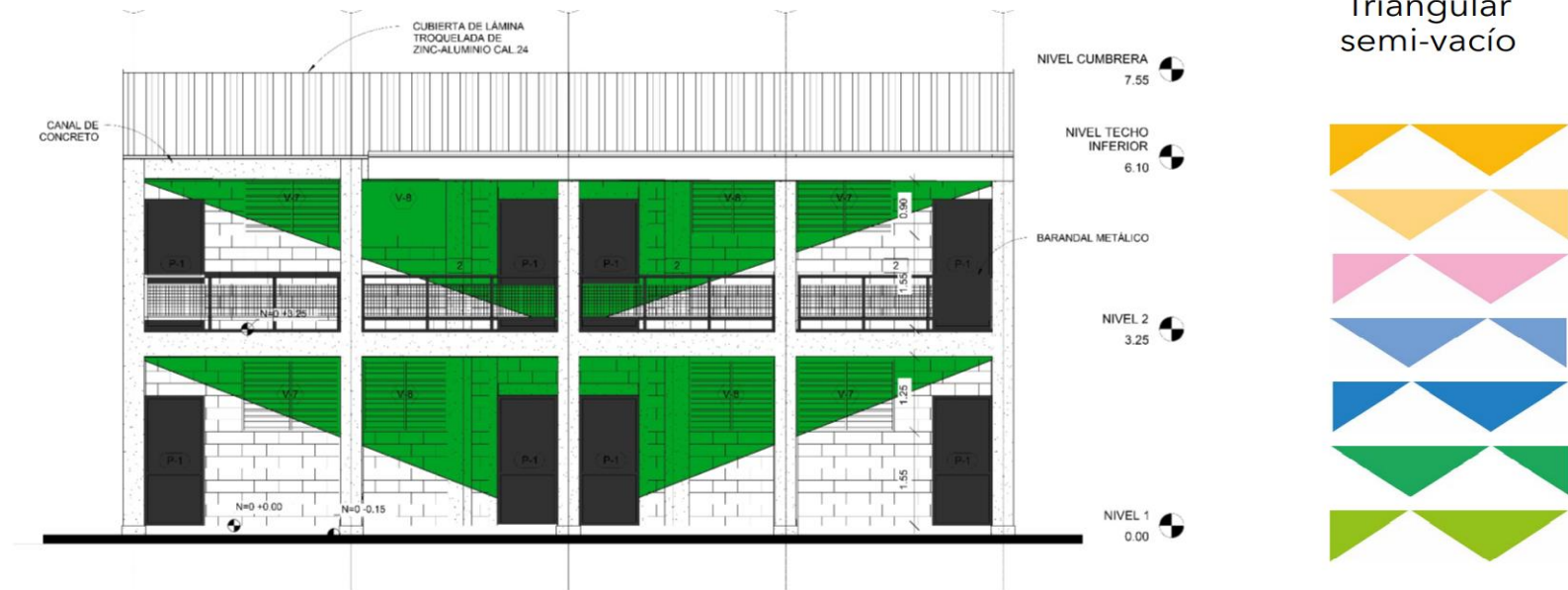


**FRONTAL**



**POSTERIOR**

## 1.2 PROPUESTA DE APLICACIÓN EN MÓDULO EXISTENTES DE 4 AULAS. (APLICA PARA 1 Y 2 NIVELES). (COLORES A ELEGIR SEGÚN ÍTEM 1.5).



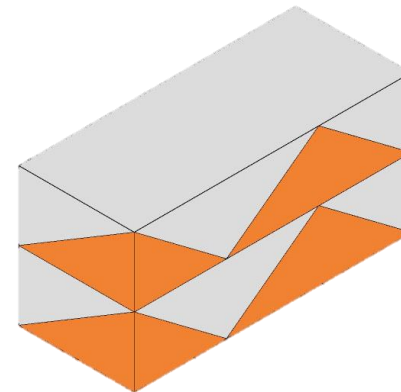
**NOTA:** CADA MÓDULO DE AULAS SE APLICARÁ UN COLOR DIFERENTE, DE ACUERDO CON LA PALETA DE COLORES DE MI NUEVA ESCUELA, ASÍ MISMO, LA FACHADA POSTERIOR SERÁ IGUAL QUE LA PRINCIPAL, LOS LATERALES DEL EDIFICIO CONTINUARÁN CON LA LÍNEA DE FACHADA. VIGAS Y COLUMNAS COLOR BLANCO.



### 1.3 PROPUESTA DE APLICACIÓN EN MÓDULO EXISTENTES DE 6 AULAS. (APLICA PARA 1 Y 2 NIVELES) (COLORES A ELEGIR SEGÚN ÍTEM 1.5).

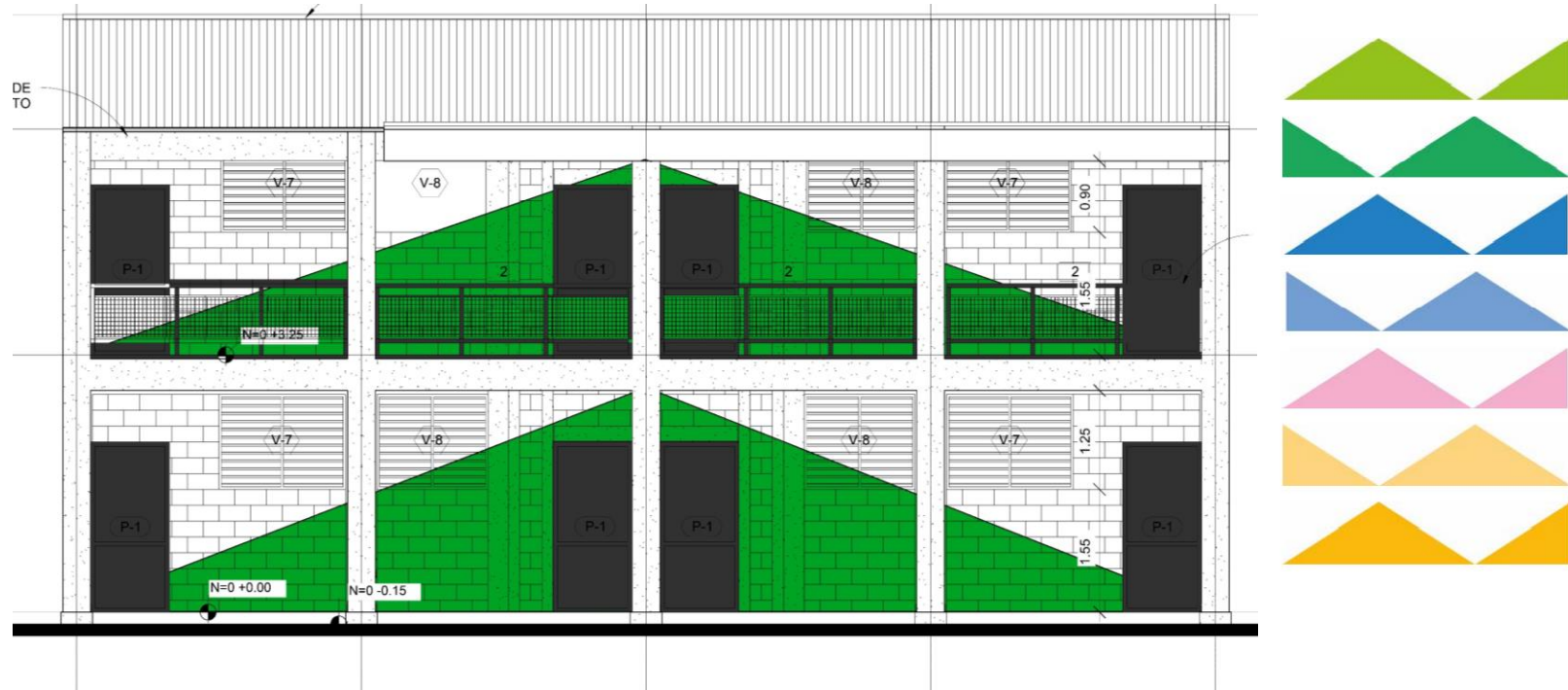


**NOTA:** CADA MÓDULO DE AULAS SE APLICARÁ UN COLOR DIFERENTE, PUDIENDOSE REPETIR, (DE ACUERDO CON LA PALETA DE COLORES DE MI NUEVA ESCUELA), ASÍ MISMO, LA FACHADA POSTERIOR SERÁ IGUAL QUE LA PRINCIPAL, LOS LATERALES DEL EDIFICIO CONTINUARÁN CON LA LÍNEA DE FACHADA. VIGAS Y COLUMNAS COLOR BLANCO PORCELANA



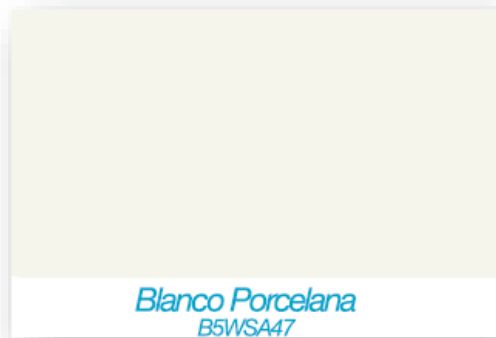
**FRONTAL**

## 1.4 PROPUESTA DE APLICACIÓN EN MÓDULO EXISTENTES DE 4 AULAS. (APLICA PARA 1 Y 2 NIVELES). (COLORES A ELEGIR SEGÚN ÍTEM 1.5).



**NOTA:** CADA MÓDULO DE AULAS SE APLICARÁ UN COLOR DIFERENTE, DE ACUERDO CON LA PALETA DE COLORES DE MI NUEVA ESCUELA, ASÍ MISMO, LA FACHADA POSTERIOR SERÁ IGUAL QUE LA PRINCIPAL, LOS LATERALES DEL EDIFICIO CONTINUARÁN CON LA LÍNEA DE FACHADA. VIGAS Y COLUMNAS COLOR BLANCO.

## 1.5 COLORES APLICABLES PARA PAREDES EXTERIORES EN MÓDULOS NUEVOS Y EXISTENTES. (APLICABLES PARA TODO USO Y EN TODO MÓDULO).



Colores aplicables en exteriores de edificaciones según patrón establecido.

\*Aplicable jardineras, asientos u otro elemento frente a las paredes. (Ver imagen 2, en lámina 2)

## 2. DIAGRAMACIÓN Y APLICACIÓN DE PALETA DE COLORES EN ESTRUCTURA METÁLICA.



### 2.1.1 COLUMNAS CILÍNDRICAS METÁLICAS EN PASILLOS Y VESTÍBULOS.



## 2.1 DIAGRAMACIÓN Y APLICACIÓN DE PALETA DE COLORES EN ESTRUCTURA METALICA.



### 2.1.2 ESTRUCTURA METÁLICA EXTERIOR. (PÉRGOLAS), ESTRUCTURA VERTICAL COLOR ALUMINIO.

\*EN PASAMANOS DE OBRAS EXTERIORES SE APLICARÁ VERDE AQUA.

## 2.1 DIAGRAMACIÓN Y APLICACIÓN DE PALETA DE COLORES EN ESTRUCTURA METÁLICA.

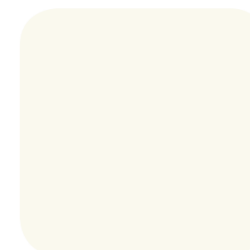


- PUERTAS



Gris Oscuro \*  
B82ASA12

- DEFENSA VENTANAS



Blanco Porcelana  
B4WSA18

### 2.1.3 PINTURA EN PUERTAS Y DEFENSA DE VENTANAS

\* EN PASAMANOS DE PASILLOS Y GRADAS, SE APLICARÁ GRIS OSCURO